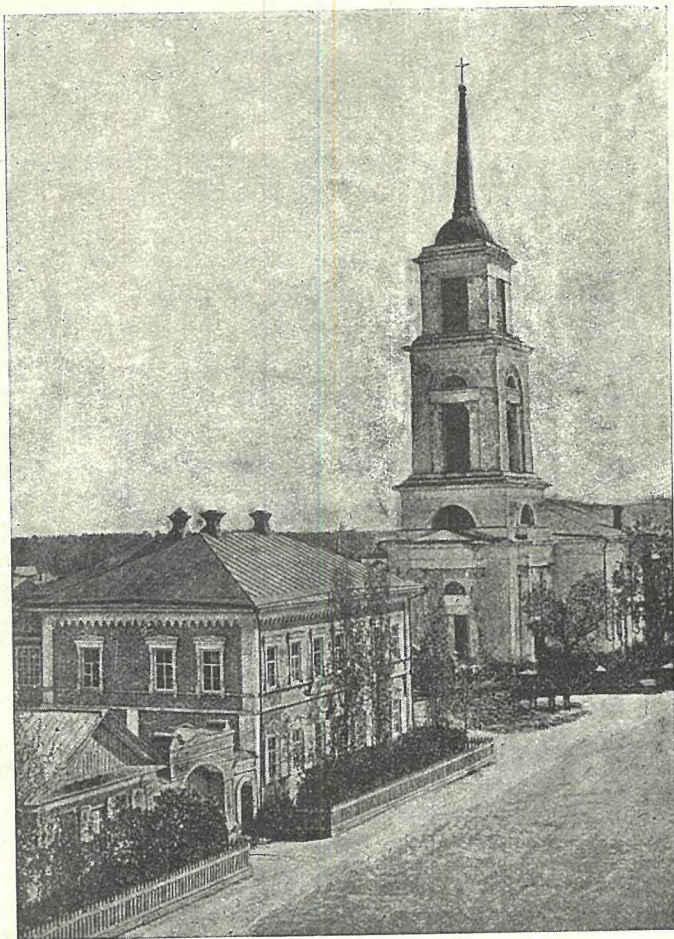


500
298

СЕМНАДЦАТЫЙ ГОДОВОЙ ОТЧЕТЪ

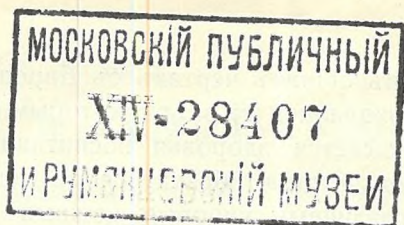
Общества для воспитанія глухо-нѣмыхъ дѣтей
ПРИВОЛЖСКИХЪ ЕВАНГЕЛИЧЕСКИХЪ ПРИХОДОВЪ
САМАРСКОЙ и САРАТОВСКОЙ ГУБЕРНІИ
съ 1-го іюня 1913 года по 1-ое іюня 1914 года.



Саратовъ. Типо-литографія Т-ва Г. Х. Шельгорнъ и К^о.

РКТ
118

9



СЕМНАДЦАТЫЙ ГОДОВОЙ ОТЧЕТЪ

Общества для воспитанія глухо-нѣмыхъ дѣтей Приволжскихъ евангелическихъ приходовъ Самарской и Саратовской губ.
съ 1-го іюня 1913 г. по 1-ое іюня 1914 г.

Въ маѣ 1913 г. было конфирмировано и выпущено одно отдѣленіе, такъ что въ августѣ можно было принять новыхъ воспитанниковъ.

И на этотъ разъ нѣкоторые изъ нихъ пріѣхали съ опозданіемъ на нѣсколько недѣль, а трое не пріѣхали вовсе. На ихъ мѣста были приняты другіе. Мальчиковъ опять оказалось больше, чѣмъ дѣвочекъ, такъ что возникаетъ вопросъ, какъ и куда ихъ помѣстить, такъ какъ спальныя помѣщенія ихъ одинаково велики.

Курсъ перваго отдѣленія, какъ внятное произношеніе звуковъ и ихъ сочетаній, такъ и письменное изложеніе ихъ, былъ пройденъ съ удовлетворительнымъ успѣхомъ. На глазахъ родителей, пріѣхавшихъ въ маѣ за своими дѣтьми и привѣтствуемыхъ ими громкими возгласами, нерѣдко блестѣли слезы радости.

2-ое отдѣленіе окончило третій учебный годъ. Здѣсь главное вниманіе обращено на обработку языка, что достиглось рассказами библейской исторіи и упражненіями по ариѳметикѣ вслухъ. Изъ этого отдѣленія должна была выйти по причинѣ больныхъ легкихъ одна дѣвочка.

Что касается старшаго отдѣленія, то оно окончило 6-ой учебный годъ. Въ Законѣ Божіемъ были пройдены библейскія исторіи обоихъ завѣтовъ въ законченномъ видѣ и первый членъ Вѣры, такъ что на послѣдній годъ остались остальные члены Вѣры и объясненія къ чтенію Св. Писанія. По ариѳметикѣ проходили превращенія и сокращенія. На урокахъ по географіи дѣти подробнѣе познакомились съ

Россіей и въ общихъ чертахъ съ Европой, а по естественной исторіи проходились тѣ звѣри, которыми они интересовались.

Что касается здоровья воспитанниковъ, то мы были принуждены 4 раза обратиться за медицинскою помощью, причемъ различныя упорныя кожныя болѣзни, какъ напр. экзема, требовали продолжительнаго ухода. Любезнымъ образомъ оказывалъ намъ помощь д-ръ Раушенбахъ, замѣнившій нашего долговременнаго врача д-ра Больцъ, уѣхавшаго на свою родину.

Пробные уроки давались въ приходѣ Шенталь и въ селѣ Боаро.

О Т Ч Е Т Ъ

О ПРИХОДАХЪ И РАСХОДАХЪ ОБЩЕСТВА

составленный кассиромъ Ник. Ив. Ротэрмель.

П Р И Х О Д Ъ.

	Р.	К.
1. Приходъ Баратаевка.		
Шафгаузенъ.		
Собр. на свад. Иог. Липгардтъ . . .	1	25
" " " Гейбель—Лофинкъ . . .	—	46
" " " Диль-Билле . . .	1	—
" " " Симонъ Эйфертъ . . .	1	50
" " " С. Эрлихъ . . .	2	56
" " " Иоаннъ Липгардтъ . . .	3	51
" " " Фил. Швейцеръ . . .	1	12
" " " I. Г. Фэлеръ . . .	1	25
" " " Фр. Готтфридъ . . .	1	—
" " " Д. Мюллеръ . . .	1	—
" " " Г. Бартель . . .	3	—
" " " Г. Геннингъ . . .	1	21
" " " К. Диль . . .	1	—
" " " Юлій Шеферъ . . .	1	20
" " " Г. Кроневальдъ . . .	1	26
" " " Генр. Мюллеръ . . .	1	35
" " " Г. Эйфертъ . . .	2	—
" " " Сам. Мюллеръ . . .	5	14
" " " Генр. Вал. Мюллеръ . . .	1	10
" " " Генр. Мюллеръ . . .	—	60
" " " Генр. Пфейферъ . . .	1	—
Помолвка Дав. Кроневальдъ . . .	1	—
Отъ член. кредит. о-ва . . .	4	50
Собр. на разн. свадьбахъ . . .	8	11
" " " свад. Бекеръ . . .	1	10
Ч л е н ы :		
Вольско-Баратаевск. кред. о-ва . . .	30	—
Эйфертъ Симонъ . . .	2	—
Эйфертъ Алекс.	1	—
Кюфельтъ Давидъ	3	—
Думмъ учитель	1	—
Пфейферъ Петръ	3	—
Г л а р у с ь.		
Ново-Гларусъ мелк. сб.	1	55
Собр. на свад. Корнъ-Руппертъ . . .	—	50
" " " Марксъ-Прахтъ	—	55
" " " Рейтеръ-Шнейдеръ	—	36

	Р.	К.
Собр. на свад. Лохъ-Бергеръ-Га- зенкампфъ	1	50
" " " Эника	—	40
" " " Зейбартъ-Шмидтъ	2	—
" " " Кайзеръ-Гекъ	—	65
" " " Линдеманнъ-Гекъ	—	52
" " " Юнгъ-Вагнеръ	—	70
" " " Швейцеръ-Гроссъ	—	32
" " " Ренде-Эндерсъ	—	65
" " " Ренде-Крэ	—	70
" " " Газенкампфъ, Дав.	—	70
Ч л е н ы :		
Аргольдъ Анна	1	—
Прахтъ Генр.	1	—
Марксъ Дав. церк. стар.	1	—
Мозебахъ Як. " "	1	—
Вагнеръ Карлъ	1	—
Шюлеръ Т. учит.	3	—
Лейднеръ Фил.	1	—
Зейбертъ Эмилия	1	—
Кернъ вдова	1	50

Б а р а т а е в к а.

Мелкій сборъ	2	95
Отъ причащавшихся	6	57
Собр. на свад. Мюллеръ	1	04
" " " Бехеръ Хр. Иог.	1	—
" " " Бехеръ Петръ	1	24
" " " Кюннергардтъ, I. А.	1	—
" " " Аргольдъ-Ренде	1	—
" " " Калькгофъ-Шмидтъ	1	—
" " " Шеферъ-Гэль	1	—
" на нѣск. свадьбъ	11	63

Ч л е н ы :

Торгов. Дом. „Петри и Пруссовъ“ . . .	30	—
Вейсъ вдова	1	—
Шмидтъ Тереза	1	—
Финкъ церк. стар.	1	—
Шеферъ Иоган.	1	—
Гэль Г.	1	—

	Р.	К.
Ч л е н ы :		
Гептнеръ, пасторъ	3	—
Гептнеръ г-жа паст.	3	—
Трейблеръ, столарь	1	—
Эммерихъ Готл.	1	—
Фаустъ, Генр.	1	—
Вервейнъ Ив.	1	—
Эммерихъ Фр.	1	—
Арнольдъ Ф. К.	2	—

Б р о к г а у з е н ь .

Церковн. сбор,	2	30
--------------------------	---	----

Г о к к е р б е р г ь .

Церковн. сборъ	2	26
Отъ 100 учениковъ	3	67
Мелкій сборъ	—	30

Ч л е н ы :

Видемуть Ив.	1	—
Мюллеръ, учитель	1	—
Шмидтъ Хр. А.	1	—

О р л о в с к о е .

Отъ завѣщанія Акстъ.	11	82
Сборъ на свад. Алтенгофъ	1	50
Отъ церк. брат.	50	—
Орл. тор. об-во черезъ г. Эмихъ.	10	—
Мелкій сборъ	—	50
Отъ учениковъ	10	06

Ч л е н ы :

Бэръ А.	1	—
Гольцвартъ Я. Ф.	1	50
Леманъ Ад	3	—
Дитъ Хр.	2	—
Бэръ Д. Б.	3	—
Вирцъ Н. Эд.	6	—
Альтенгофъ Ив.	2	50
Гэцъ К. бывш. церк. стар.	5	—
Гецъ, церк. стар.	3	—
Ротэрмель В.	3	—
Ротэрмель Ив.	1	—
Ротэрмель г-жа М. И.	1	—
Ротэрмель Ф. И. фамилія	13	—
Ротэрмель Н. И. „	12	—
Акстъ Як.	1	15
Мюллеръ Ив.	3	—
Бэръ Корн.	3	—
Вельшь, учит.	3	—
Вольбедахтъ, уч. глухон.	1	—

	Р.	К.
Ч л е н ы :		
Шварцъ Хр. церк. стар.	1	—
Бауэръ А. И. фамилія	12	—
Бауэръ Ив. А.	3	—
Мауль П. П.	2	—
Мауль г-жа М.	3	—
Универъ, завѣд. училищ.	3	—
Универъ г-жа	3	—
N. N.	75	—

Б а л а к о в о .

Мелкій сборъ	7	80
Сборъ на свад. Лофинкъ.	1	46
Шмидтъ, за участ. земли	53	98

Ч л е н ы :

Бунтейнъ, г-жа А.	10	—
Шлипсъ, изъ Ал.	23	—
Гува Ал.	10	—
Лофинкъ г-жа А.	5	—
Ситнеръ Хр.	1	—
Итого по 2 приходу 424 р. 64 к.		

3. Приходъ Е к а т е р и н е н ш т а д т ь .

Кредитное общетсво	25	—
Собраніе церк. братьевъ	3	—
„	5	—
Черезъ г-на Шауфлеръ	4	—
Церковный сборъ	43	88
„	11	70
Черезъ игру въ „соло“	25	71
Мелкій сборъ	—	50

Ч л е н ы :

Файдель Фр.	3	—
N. N.	2	—
Либихъ Э.	3	—
Карле г-жа С.	1	—
Ульманъ Р. Ив.	10	—
Фишеръ К.	10	—
Дизендорфъ К.	10	—
Липпертъ Ф. И.	5	—
Липпертъ Фр. Дор.	3	—
Виншу Фр.	3	—
Кульбергъ, пасторъ	3	—
Виншу Ив.	1	—
Грэфъ, вдова	1	—
Лейнеманнъ Г.	3	—
Ассмусъ Г., церк. стар.	3	—
Венеръ вдова	2	—
Нагель Р., учитель	1	—
Дизендорфъ Г.	3	—
Липпертъ г-жа М.	5	—
Триппель Ив. Як.	10	—
Крафтъ Я. Я.	5	—
Якоби А.	5	—
Итого по 3 приходу 210 р. 95 к.		

Р. К.

4. Приходъ **Боаро.****Боаро.**

Мелкій сборъ	13	15
Отъ церк. братьевъ	3	—

Ч л е н ы :

Гензе К.	1	—
Лидеръ Г., писецъ	1	—
Шпенглеръ К., церк. ст.	1	—
Вальдъ К.	2	—
Меркеръ Фр.	1	—
Н. Н.	1	—
Бауэръ Ал. Дав.	1	—
Рейфегерсте Хр. Ив.	1	—
Шмидтъ Г. Г.	1	—
Францъ Ив. Г.	1	—
Кёнигъ Г. Г.	1	—
Гейгеръ К. К.	1	—
Гольдманнъ Г. Г.	1	—
Мюллеръ Д. К.	3	—
Энгельманнъ Сал.	1	10
Шмидтъ Як.	1	—
Гауэртъ К.	1	—
Генце А.	1	05

Эрнестинендорфъ.

Отъ сельскаго общества	4	33
----------------------------------	---	----

Ч л е н ы :

Рейсъ К.	1	—
Рейсъ Г.	1	—

Филиппсфельдъ.

Церковный сборъ	4	50
---------------------------	---	----

Ч л е н ы :

Фрицлеръ, учитель	1	—
Готтфридъ Г., церк. ст.	1	—
Гильненбергъ Б., церк. ст.	1	—
Гельдъ Себ., церк. ст.	1	—
Лисъ Ив.	1	—
Метцгеръ вдова	1	—
Гильненбергъ, церк. ст.	1	—

К а н о.

Сборъ	—	30
Итого по 4 приходу	55	р. 43 к.

Р. К.

5. Приходъ **Паульское.****Паульское.**

Отъ торг. об-ва	2	50
Сборъ	5	—

Теляуза.

Отъ церковн. бр.	3	—
Сборъ	2	20

Борегардтъ.

Сборъ	8	16
-----------------	---	----

Ч л е н ы :

Эмихъ, учитель	1	—
Раушъ К.	1	—
Альбахъ, церк. ст.	1	—
Кёлеръ, церк. ст.	1	—
Раушъ Фр.	1	—
Штоппель К., церк. ст.	1	—
Кёллеръ Г., церк. ст.	1	—
Кёлеръ Г.	1	—
Кёлеръ Хр.	1	—
Кунстманнъ Г.	1	—

Нидермонжу.

Сборъ на свадьбахъ	3	44
Мелкій сборъ	5	—
Отъ торгов. об-ва	2	50
Итого по 5 приходу	41	р. 80 к.

6. Приходъ **Подстепное.****Подстепное.**

Отъ учениковъ	5	10
Мелкій сборъ	12	13

Ч л е н ы :

Горнь К.	1	—
Шейдъ г-жа Д.	1	—
Горсть вдова	1	—
Гибиргъ К.	1	50
Арггольдъ Г.	1	—
Шнейдеръ А., церк. стар.	1	—
Вегелинъ, учитель	1	—
Ротэрмель, пасторъ	3	—
Горсть Ив.	2	—

Звонаревка.

Мелкій сборъ	19	80
------------------------	----	----

	Р.	К.
Ч л е н ы :		
Вигель, Г. сельск. ст.	1	—
Эйрихъ Хр.	1	—
Эйрихъ Г.	1	—
Диль М., церк. ст.	1	—
Вигель Г.	1	—
Кремеръ Г.	1	—
Кремеръ, учитель	1	—
Кремеръ С., учитель	1	—
Боргардъ вдова.	1	—
Герцогъ Хр.	1	—
Отъ церковн. бр.	10	—

Звонаревкутъ.

Мелкій сборъ 8 05

Ч л е н ы :

Крутшъ Г.	2	—
Кэмперь Г.	3	—
Мартинъ Фр.	1	—
Асмусъ Д.	1	—
Алгерготъ Г.	1	—
Розе Хр.	1	—
Эйрихъ Фр.	1	—
Эмихъ Дав.	1	—
Эмихъ г-жа	1	—
Цитцерь, учитель	1	—
Итого по 6 приходу 90 р. 58 к.		

7. Приходъ Красный-Ярь.

Глазная клиника. 1 25
 Черезъ Диль, церк. ст. 1 55
 Мелкій сборъ 5 —

Ч л е н ы :

Лихтнеръ, учитель	1	—
Лонски, Д-ръ	1	—
Бекъ, фельдшеръ	1	—
Грисманнъ Г.	1	—
Даннеръ К. К.	1	—
Фельдъ К. писарь	1	—
Шаатъ Ив. Гр.	1	—
Кретеръ К.	1	—
Францъ К. К.	1	—
Беллеръ К. Як.	1	—
Мейеръ П.	1	—
Беллеръ К. В.	1	—
Цейтлеръ К.	1	—
Беллеръ Г. В.	1	—
Вигандтъ К.	1	—
Шаадтъ Г.	1	—
Идтъ К.	1	—

	Р.	К.
Мейеръ Ф.	1	—
Штейервальдъ К.	1	—
Симонъ Ив.	1	—
Пфейфъ Фр.	1	—
Дамеръ Фр.	1	—
Фельдъ К.	1	—
Дамеръ К. К.	1	—
Пфейфъ вдова	1	—
Штейервальдъ Ф. А.	1	—
Н. Н.	1	—
Армбрюстеръ Фр.	1	—
Итого по 7 приходу 35 р. 80 к.		

8. Приходъ Осиновка.

Осиновка.

Сборъ 3 —

Ч л е н ы :

Шульцъ Хр. 2 50

Липовка.

Мелкій сборъ 5 50

Ч л е н ы :

Крамеръ Ф. 1 —
 Коберъ Ив. 1 —
 Ротэрмель, уч. 1 —

Старица.

Гартманъ К. 2 —
 Гоппе П. 1 —
 Гартманъ 1 —

Л и п о в к у т ь .

Косманъ Г. 1 50
 Шпаннагель Ив. 1 50
 Гольмъ Як. 3 —
 Вагнеръ Ф. 1 50
 Вагнеръ г-жа 1 50

Луговая Грязнуха.

Мелкій сборъ 1 23
 Итого по 8 приходу 28 р. 23 к.

9. Приходъ Вольское.

Мелкій сборъ 30 —

	Р.	К.
Ч л е н ы :		
Роосъ Ив.	5	—
Киссельманъ	1	—
Бузыкъ г-жа	1	—
Бузыкъ Андр.	1	—
Бузыкъ Ал.	1	—
Эйрихъ г-жа	1	—

С т е п н а я .

Сборъ	22	—
-----------------	----	---

Ч л е н ы :

Гордь г-жа	1	—
Квирингъ, писарь	1	—
Зельвассеръ	1	—

З а у м о р ь е .

Сборъ	2	50
-----------------	---	----

Ч л е н ы :

Штейгауэръ Ив.	1	—
------------------------	---	---

Я б л о н о в к а .

Сборъ	3	—
-----------------	---	---

Ч л е н ы :

Гёрингеръ, церк. ст.	1	—
Битеръ М. " "	2	—
Бушъ братья	1	50
Фуксъ М.	1	—
Фуксъ К.	1	—
Битеръ Г.	2	—
Кейль, г-жа Э.	1	—

П о п о в к и н о .

Сборъ	6	—
-----------------	---	---

Ч л е н ы :

Гаунтъ, стар.	1	—
Венигъ Г.	1	—
Беккеръ, писарь	1	—
Итого по 9 приходу 90 р. — к.		

10. Приходъ Привальное.

П р и в а л ь н о е .

Сборъ	33	22
-----------------	----	----

Р. К.

Ч л е н ы :

Зейбъ, пасторъ	3	—
Бремъ г-жа	2	—
Циндъ, патеръ	1	—
Симонъ Ив. Г.	1	—
Клейнъ Г.	1	—
Дипнеръ, патеръ	1	—
Кунцель	1	—
Андреасъ Ив.	1	—
Пфейферъ Г.	1	—
Биръ Ф.	1	—
Пфейферъ Г. Г.	1	—
Триппель Г.	1	—
Динеръ Як.	1	—
Динеръ Мих.	1	—
Вормсбехеръ вдова	2	—
Вормсбехеръ г-жа Э.	1	—
Кюнцель Г. Г.	1	—
Андреасъ Г.	1	—
Констанцъ К.	1	—
Фрейндъ г-жа	1	—
Дёрингъ Як.	1	—
Вернеръ К.	1	—
Веберъ Як.	1	—
Лейсле Ф.	2	—
Гёбель Г.	1	—
Мюллеръ Эд.	1	—
Зальцманъ Ив.	1	—
Мюллеръ К.	1	—
Шнейдеръ Хр.	1	—
Шмукъ, учитель	1	—
Шютцъ Эд.	1	—
Шмаль Фр.	1	—
Вайгандъ К.	1	—
Биръ Г.	1	—
Фритцрель Як.	1	—
Мюллеръ К.	1	—
Лоренцъ Г.	1	—
Триппель Г.	1	—
Триппель Георгій	1	—
Шмидтъ, учитель	1	—
Андреасъ	1	—
Валентинъ вдова	1	—
Штумпфъ Ив. Ф.	5	—
Вернеръ Як.	1	—

С к а т о в к а .

Сборъ	6	38
-----------------	---	----

Ч л е н ы :

Доосъ К.	1	—
Карле Августъ	1	—
Доосъ г-жа	1	—
Рудольфъ г-жа	1	—
Рудольфъ А.	1	—
Краузе А.	1	—

Ново-Привальное.

Р. К.

Сборъ 1 —
Итого по 10 приходу 99 р. 69 к.

11. Приходъ Тарлыкь.

Тарлыкь.

Сборъ 6 99

Тарлыкровка.

Сборъ 7 16
Итого по 11 приходу 14 р. 15 к.

12. Приходъ Гнаденфлюрь.

Зигельбергъ.

Сборъ 12 95

Ч л е н ы:

Бартманъ Дав. 1 —
Шандеръ Г. 1 —
Вексель Фр. 1 —
Велкеръ Г. 1 —
Фаберъ Ф. 1 —
Вервейнъ Г. 1 —
Вервейнъ Л. 1 —
Кексель Д. 1 —

Мангеймъ.

Сборъ 1 72

Гнаденфлюрь.

Сборъ 2 16

Ч л е н ы:

Кунсъ К. 1 —
Кунсъ Ад. 1 —
Кунсъ С. 1 —
Финкъ г-жа 1 50
Зенгъ Ив. 1 —
Финкъ Дав. 3 —
Финкъ А. Д-ръ 2 —
Финкъ Фр. 1 —

Розендамъ.

Сборъ 5 35

Хуторъ Яблоновка.

Р. К.

Сборъ 10 50

Хуторъ Базель-Миусъ.

Сборъ 5 —
Собр. на свадьбахъ 8 03

Ч л е н ы:

Гольдманъ г-жа 1 —
Гольдманъ г-жа 1 —
Кратцъ г-жа 1 —

Карманъ и Бирутчи.

Сборъ 45 30

Суетинъ-Миусъ.

Сборъ 5 05
Итого по 12 приходу 118 р. 56 к.

13. Приходъ Фрезенталь.

Фрезенталь.

Сборъ — 28

Ч л е н ы:

Гейнрихсенъ, пасторъ 3 —

Ульяновъ хуторъ.

Сборъ 5 —

Красный хуторъ.

Сборъ — 42

Ново-Боаро.

Сборъ — 90

Ново-Урбахъ.

Сборъ — 65

Ч л е н ы:

Аншютцъ, учитель 1 —

Лилиенфельдъ.

Сборъ 1 21
Итого по 13 приходу 12 р. 46 к.

	Р.	К.
14. Приходъ Вейценфельдъ.		
Ново-Тарлыкъ.		
Сборъ	12	—
Хуторъ Беккеръ.		
Сборъ	5	—
Вейценфельдъ.		
Сборъ	10	—
Гнадендорфъ.		
Сборъ	10	—
Александргё.		
Сборъ	10	—
Розенфельдъ.		
Сборъ	10	—
Итого по 14 приходу	57	— к.
15. Приходъ Шанталь.		
Сборъ	105	54
Отъ 26 членовъ	55	50
Шварцъ, пасторъ	3	—
Шварцъ, г-жа паст.	3	—
Ягодная.		
Сборъ	38	75
Отъ церковн. братьевъ	5	—
Отъ 32 членовъ	51	95
Шенфельдъ.		
Сборъ	47	68
Отъ 13 членовъ	25	50
Шендорфъ		
Сборъ	30	50
Отъ 22 членовъ	35	—
Камышево.		
Сборъ	10	95
Хуторъ Стамбуковскій.		
Сборъ	—	70
Итого по 15 приходу	413	р. 7 к.

	Р.	К.
16. Приходъ Брунненталь.		
Сборъ	53	—
Гуссенбахъ.		
Сборъ	31	—
Гнаденфельдъ.		
Пауль Як.	1	—
Итого по 16 приходу	85	р. — к.
17. Приходъ Гоффенталь.		
Сборъ	40	60
Отъ 2 членовъ	4	—
Константиновка.		
Отъ церк. братьевъ	3	—
Отъ 3 членовъ	7	—
Розенталь.		
Отъ церк. братьевъ	3	—
Катериненталь.		
Отъ церк. братьевъ	10	—
Итого по 17 приходу	67	р. 60 к.
18. Приходъ Ново-Ваймаръ.		
Сборъ	88	—
19. Приходъ Самара.		
Сборъ	57	—
20. Приходъ Саратовъ.		
Отъ церк. братьевъ	12	—
Отъ продажи „Vlick nach oben“	3	08
Ч л е н ы :		
Крафтъ А. И.	10	—
Крафтъ Ю. И.	6	—
Бенингъ г-жа паст.	3	—
Рутковская г-жа	3	—
Лане м-ль	1	50
Шредеръ м-ль	1	50
Грасмюкъ Е.	3	—
Бругусъ г-жа	2	—
Веберъ К.	1	—
Рейнеке г-жа А.	3	—

	р.	к.
Полз г-жа	1	—
Берингъ	2	—
Рейнеке Ив.	2	—
Рейнеке Ф.	2	—
Шмидтъ Ф.	1	—
Прэторіусъ Э.	1	—
Шпехтъ М.	2	—
Шмидтъ г-жа Э.	3	—
Рейнеке А.	3	—
Рейнеке К.	5	—
Рейнеке г-жа Е.	1	—
Рейнеке М.	4	—
Гольманъ, г-жа профес.	2	—
Рейнеке Ф.	3	—
Раушенбахъ М.	2	—
Бонвечъ Д-ръ	3	—
Бонвечъ г-жа Д.	3	—
Шельгорнъ	5	—
Итого по 20 приходу 94 р. 8 к.		

21. Приходъ Ягодная Поляна.

Сборъ	10	83
Отъ 23 членовъ	27	25

Попотчная.

Сборъ	24	75
Отъ 9 членовъ	11	—

Ново-Скатовка.

Сборъ	6	22
Отъ 5 членовъ	5	—
Итого по 21 приходу 85 р. 5 к.		

22. Приходъ Медвѣдицно-Крестовый Буеракъ.

Хуторъ Вальтеръ.

Сборъ	22	05
-----------------	----	----

Франкъ.

Сборъ	43	85
-----------------	----	----

Калькъ.

Отъ продажи фруктъ	29	—
------------------------------	----	---

Линево-Озеро.

Проппъ	3	—
Сборъ	38	—
Итого по 22 приходу 135 р. 90 к.		

р. к.

23. Приходъ Таловна.

Сборъ	33	18
-----------------	----	----

24. Приходъ Голый-Карамышь.

Сборъ	20	10
Отъ церковн. братьевъ	20	—
Отъ 3 членовъ	7	—
Итого по 24 приходу 47 р. 10 к.		

25. Приходъ Усть-Золиха.

Усть-Золиха.

Сборъ	3	30
Ланкау, пасторъ	5	—
Ланкау г. пас.	5	—
Отъ 6 членовъ	6	—

Ключи.

Сборъ	3	20
Отъ 7 членовъ	9	—

Поповка.

Сборъ	—	50
Отъ 18 членовъ	18	—
Итого по 25 приходу 50 р. — к.		

26. Приходъ Олешня.

Олешня.

Сборъ	25	69
Мельманнъ, пасторъ	4	83

Вершинка.

Сборъ	7	79
-----------------	---	----

Подчинная.

Сборъ	13	53
-----------------	----	----

Макаровка.

Сборъ	4	11
-----------------	---	----

Ново-Денгофъ.

Сборъ	3	31
-----------------	---	----

Ново-Бальцеръ.

Сборъ	1	90
Итого по 26 приходу 61 р. 16 к.		

	Р.	К.
27. Приходъ Гололобовна.		
Сборъ	12	02
Отъ члена Шлундтъ	2	—

Карамышевка.

Сборъ	6	10
Отъ члена Брукъ	1	—
Итого по 27 приходу 21 р. 12 к.		

28. Приходъ **Усть-Нулалинна.****Нижняя Добринка.**

Сборъ	6	35
Отъ членовъ	16	—

Верхняя-Добринка.

Сборъ	3	51
Итого по 28 приходу 25 р. 86 к.		

29. Приходъ **Розенбергъ.**

Сборъ	45	—
-----------------	----	---

30. Приходъ **Владинавазъ.**

Сборъ	17	02
-----------------	----	----

31. Приходъ **Камышинъ.**

Отъ Камыш. Земск. Управы	150	—
Бютнеръ, пасторъ	3	—
Итого по 31 приходу 153 р. — к.		

32. Приходъ **Таганрогъ.**

Сборъ черезъ пастора Келлеръ

Ротовка	29	60
Ново-Гофнунгъ	9	55
Эбенфельдъ	4	—
Нейгофъ	8	50
Желобокъ	2	05
Эшенталь	1	80
Петръ-Павель	—	70
Хуторъ Дрейлингъ	2	45
Ново-Марientаль	1	35
Итого по 32 приходу 60 р. — к.		

33. Приходъ **Рейнсфельдъ.**

Кайзергнаде	8	47
Штрасбургъ	5	43
Гоффенталь	1	20
Б. Константиновка	6	08
М. „	3	93

	Р.	К.
Петергофъ	2	71
Романовка	1	34
Бертгаль	6	75
Рейнсфельдъ	2	42
Фюрстенштейнъ	—	86
Розенталь	—	81
Итого по 33 приходу 40 р. — к.		

34. Приходъ **Уфа.**

Сборъ	9	
-----------------	---	--

35. Приходъ **Оренбургъ.**

Сборъ	3	76
-----------------	---	----

36. Приходъ **Сибирь.**

Акмолинскъ	15	—
Эбенфельдъ	15	—
Омскъ	6	96
Хуторъ Гауфъ около Омска	7	50
Акмолинскъ	15	—
Отъ 16 членовъ	36	—
Итого по 36 приходу 96 р. 46 к.		

Разные доходы.

Баттъ Донская область	10	—
Отъ Новоузенскаго земства	100	—
Отъ Еленбергеръ Донск. обл.	12	50
Дорнь И. „ „	5	50
Винтербергеръ изъ Нахичевани	5	—
Нижнеурусланской волости	25	—
Изъ кружки при убуъжищъ	13	03
Отъ продажи книгъ	3	96
„ Бомарани Бакин. губ.	20	—
„ Америки, Портланъ Орегонъ	19	43
„ паст. Ганъ, Гохетадтъ	3	—
„ Бр. Гаубрихъ въ Иваненко.	19	75
„ продажи книгъ остатокъ	49	65
„ Николаевского земства	150	—
„ Самарск. губ. земст. 1913 г.	500	—
„ Липпгартъ въ Бугульмъ	1	—
„ Рихертъ за книги	2	50
„ Бертольди, пасторъ	5	—
„ Братъевъ въ Красн.-Кутъ.	2	50
„ прод. церкви. бланковъ	130	37
„ прод. почтовыхъ писемъ	3	—
„ Вольбедахта за содержан.	300	—
„ Универъ за квартиру	200	—
„ %о съ капитала	123	—
Изъ купоновъ пожертвовано Ф. И. Крафтъ	4	27
Отъ Самарск. Губернск. земства первая половина 1914 г.	250	—
Сумма 1956 р. 46 к.		

Р. К.

Плата за ученіе.

Отъ 26 учениковъ	1125	—
3 ученика ничего не платили.	—	—
Доходъ въ 19 ¹³ / ₁₄ г. итого . . .	6286	24
Остатокъ отъ 1 іюня 1913 г. .	973	51

Итого . . 7259 75

Краткій отчетъ доходовъ.

Отъ 126 дѣйствительн. членовъ	774	31
„ 426 соревнователей	467	—
Сборы и мелкія пожертвованія	1963	47
Плата за ученіе	1125	—
Разные доходы	1956	47

Итого . . 6286 25

Остатокъ отъ 1 іюня 1913 г. . . 973 51

Итого . . 7259 75

Р. К.

Расходы.

Жизненные продукты	1003	68
Отопление и освѣщеніе	540	81
Учебники	80	41
Отпечатаніе отчета и канцелярія	80	—
Одежда и мыло	26	28
Инвентарь и ремонтъ	496	92
Страхованіе	149	60
Кормъ для коровъ	61	91
Домашніе служащіе	160	01
0/0 долговъ (1700 р.)	85	—
Разные расходы	75	64
Жал. завѣд. уч. Универъ . . .	1200	—
„ учителю Волбедахтъ	900	—
„ учительницѣ Универъ	600	—
„ хозяйкѣ Балцеръ	180	—
„ пом. хозяйки Эртель	150	—
Отъ долговъ заплачено	600	—

Итого . . 6390 26

Остатокъ къ 18 іюня 1914 г. . 869 49

Итого . . 7259 75

38023

Натурой и одеждой.

Орловской: чрезъ Густава Гауенштейнъ груши, яблоки и маленькіе арбузы; Генрихъ Герлингеръ 3 мѣшка картофеля; Вильгельмъ Ротѣрмель яблоки и груши; Ив. Фед. Ротѣрмель грушъ.

Утервальденъ: Дав. Фед. Муть 200 вилковъ капусты.

Екатериненштадтъ: Эмихъ 5 пуд. пряник. и конфектъ; Шафгаузенъ: Адольфъ Миллеръ 4 пуд. пшеничной муки; Шендорфъ 3 п. чулковъ и фартукъ.

Саратовъ: отъ Торговаго Дома „Братья Шмидтъ“ 5 мѣш. муки.

Орловской: вдова Триберъ 18 пуд. моркови; отъ Ивана Андреевича Беккеръ получено 10 руб.

Правленіе Общества:

Предсѣд.: Пасторъ Павелъ фонъ Кульбергъ—Екатериненштадтъ.

Секретарь: Пасторъ Н. Гептнеръ—Рязановка.

Кассиръ: Николай Ив. Ротѣрмель—Орловское.

Члены: Докторъ Эм. Бонвечъ—Саратовъ.

Пасторъ М. Зомельтъ—Медв. Крест. Буеракъ.

Алекс. Ив. Бауэръ—Орловское.

Адресъ предсѣдателя: Ст. Екатериненштадтъ

Адресъ секретаря и кассира Ст. Екатериненштадтъ

{ Самарск.
губ.