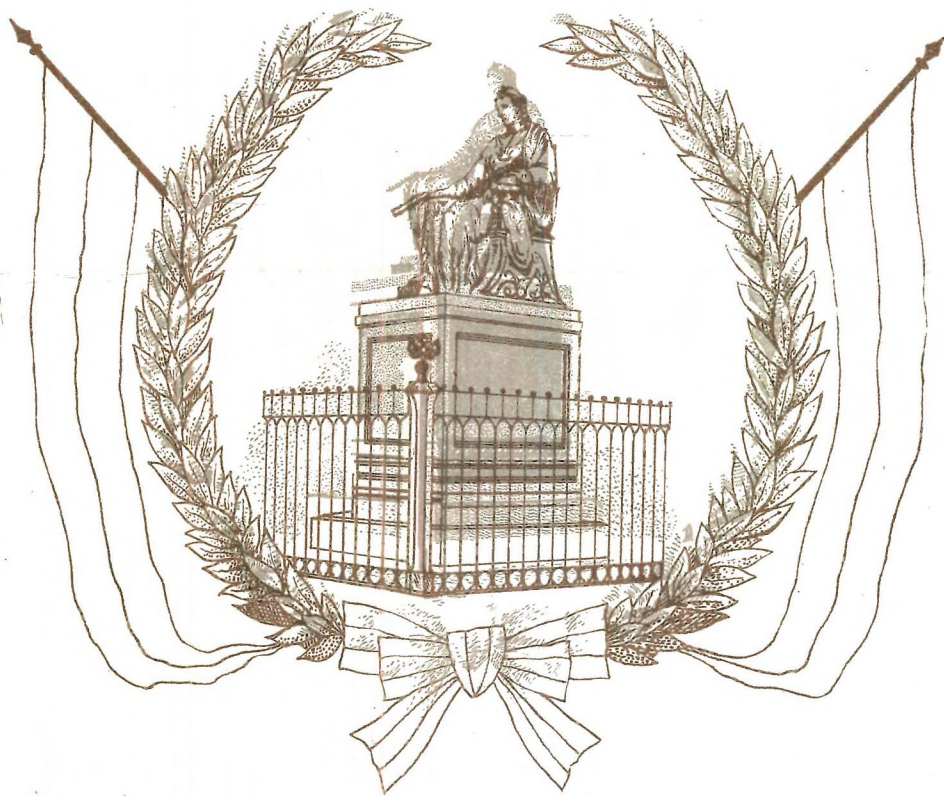


M 3  $\frac{44-8}{328}$

Dem Saratower Deutschen Verein  
gewidmet.

Der Wolgadeutschen

HEIMATLIED



gedichtet von

Dr. Leon Bucholtz.

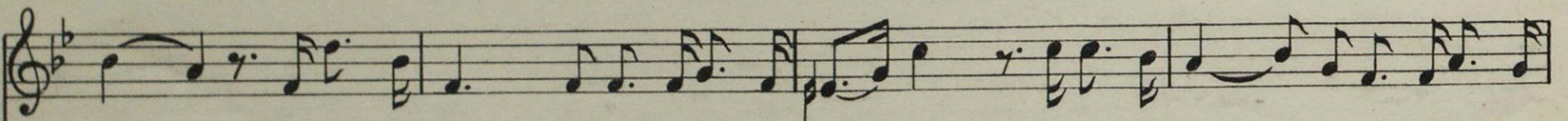
(Mel.: „Wo Kraft und Muth“).

W.  
23.194

Marschmäßig.

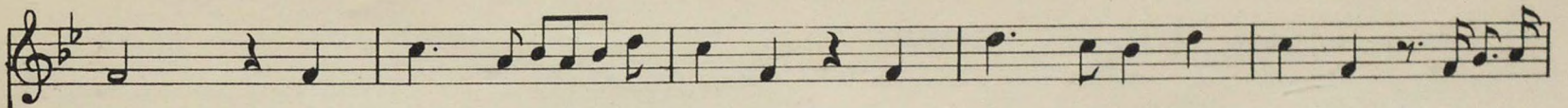


1) Du Hei = mat = land !	Das mit dem Wol = ga	Ban = = de	In Berg und Wie = =	se sich zusam = men
2) Du Hei = mat = land !	Du sollst dem En = kel	mel = = den	Vom Ah = nen der	die er = ste Si = chel
3) Du Hei = mat = land !	Und soll = ten Men = schein	schwei = gen	Sagt doch das Denk = mal	mit dem Ma = ni =
4) Du Hei = mat = land !	Du hast den Schwur ver = nom = men		Der Maid dem Mann in deut = scher	Ei = gen =
5) Du Hei = mat = land !	Von treu = en Söh = nen	hö = re	Wie un = fre	Lo = sung Dir zu Eh = re

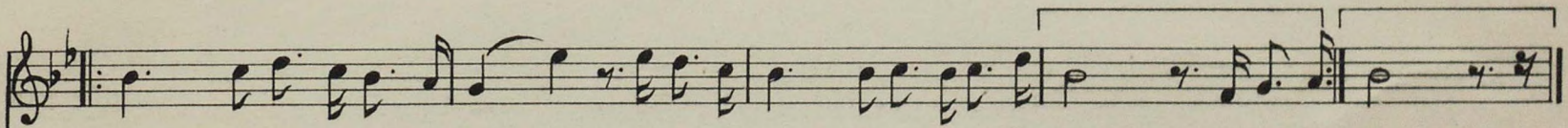


schließt,	D Hei = mat = land !	Wir ge = ben Dir zum Pfan = de	Das Blut, das deutsch in un = fern A = dern
schwäng	Vom Bocks = bart, Ur = wald	und von un = fern Hel = den,	Bis deut = scher Pflug Dich deut = sche Art be =
fest.	Das Herrscherwort	gab's deutschen Mann zu ei = gen	Von Nord nach Süd vom D = sten fort zum
art.	Selbst dann noch als	uns Fremdes längst ge = kom = men	Und mehr noch än = der = te die Ge = gen =
heißt	Die Fah = ne hoch	Ob arm ob reich Er schwö = re:	„Im Glau = ben fest, ge = treu und deutsch im





fließt. Auf Ei = nem Stamm ge = wach = sen Aus Preu = ßen o = der Sach = sen Vom Schwarzwald  
 zwang. Von Ü = ber = fäl = len Mor = den, Vom Kampf „Kir-gi = ser“ = hor = den Der Väter  
 West. Wird man dies Recht zer = schmet = tern Dann wahr in Sturm und Wet = tern Euch Euer  
 wart Drum! eh' mein Lied ver = hal = le Hoch don = nernd Hoch er = schal = le Des Hauses  
 Geist.“ Den Eid, den wer = den hal = ten Wir Jun = gen und wir Al = ten Fest steht und



bis zum fer = nen Ost = see = strand Ihr Brüder hörts, Reichet Euch die Bruderhand! Vom Schwarzwald | hand!  
 Schar, das Schwert in fe = ster Hand, Be = wahr = ten uns das teu = re Heimatland. Der Vä = = ter | land  
 Land. Ihr Brü = der stammver = wandt Gehorcht der Pflicht Ge = bot mit Herz und Hand. Euch Eu = = er | Hand  
 Kro = ne! Hei = mat froh ver = trau Der Tu = gend an dem Herd der deutschen Frau Des Hau = ses | Frau  
 stark so = dann in gu = ter Hand Das deutsche Volk am lie = ben Wolgastrand. Fest steht und | strand.

